

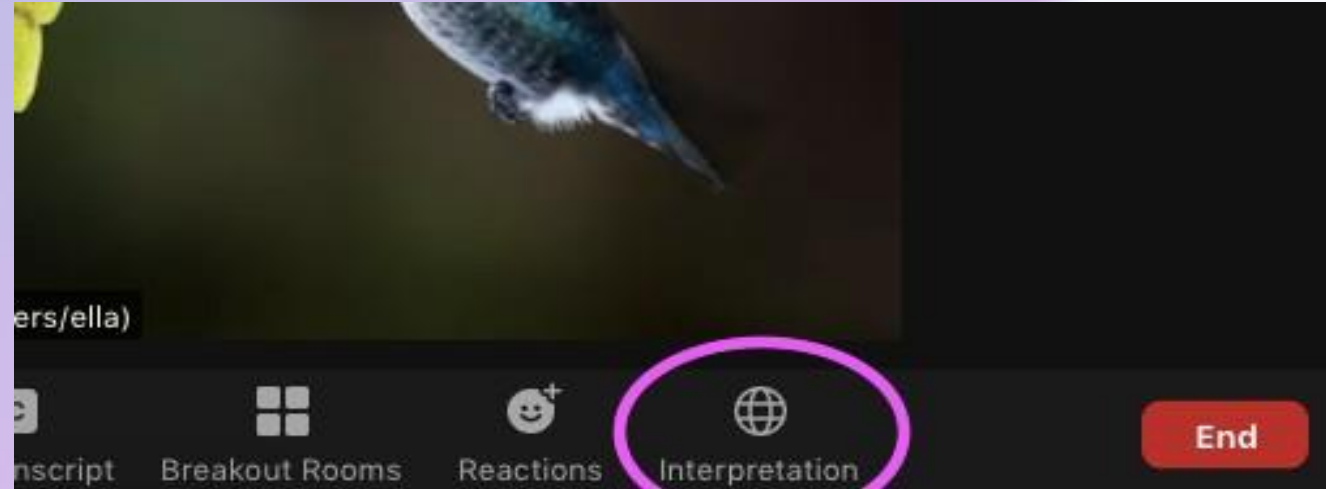
Lecciones aprendidas en la prevención y respuesta al abuso en las relaciones entre adolescentes en los centros de salud escolares

Febrero 28, 2023

*Este seminario web se presentará en
inglés con interpretación en español.*

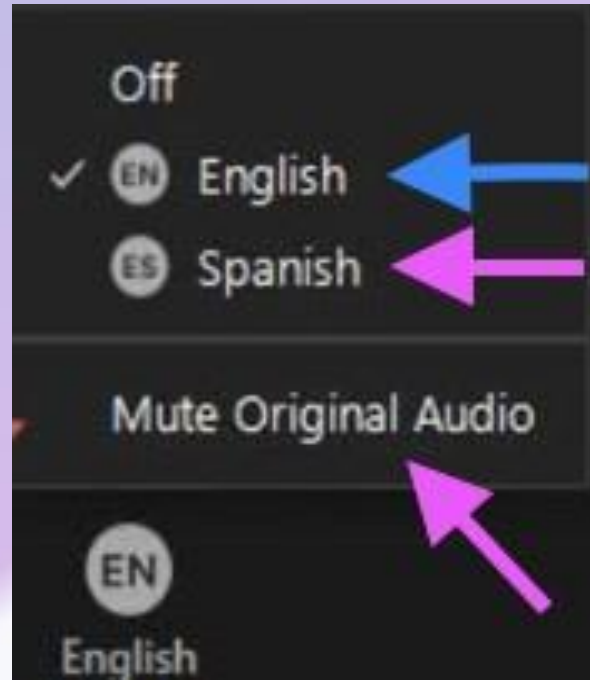


On your computer, find the Interpretation Globe Icon at the bottom of your screen

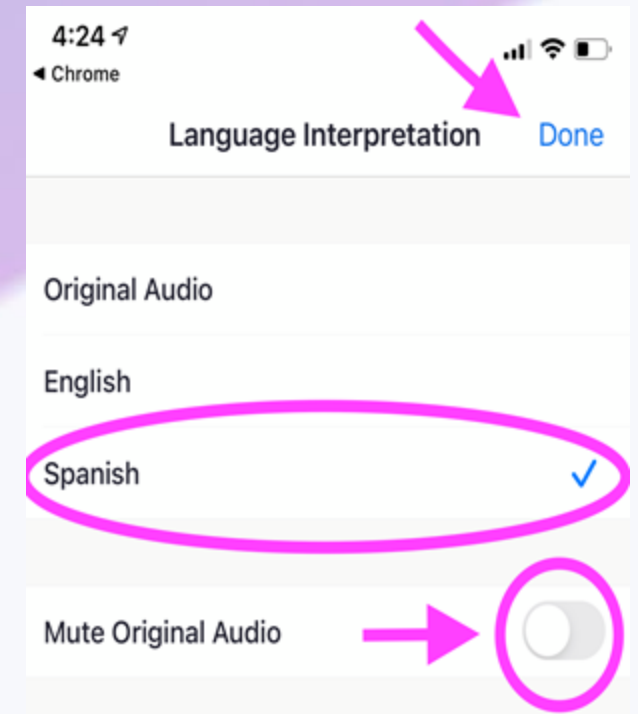
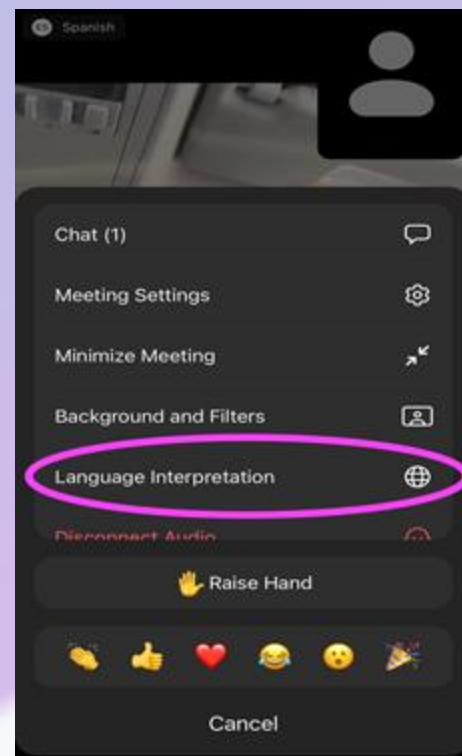
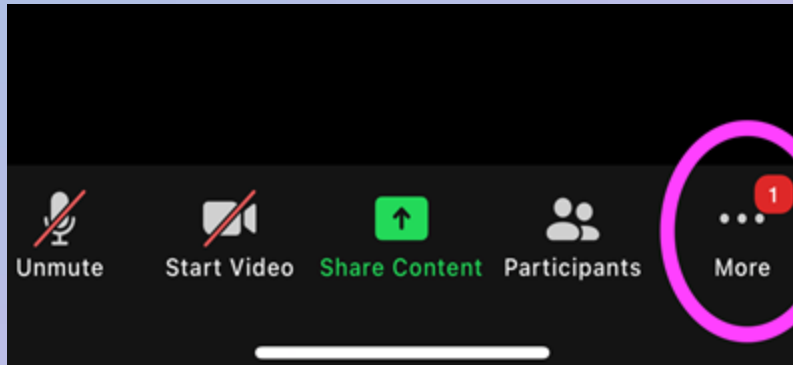


En su computadora, busque el globo terráqueo que dice Interpretación en la parte inferior de su pantalla.

Choose English as your language. Make sure to NOT mute original audio so that you can hear the main room



Seleccione Español.
Asegúrese de
Silenciar Audio Original, si
solo desea escuchar al
intérprete



If you are on a smart device,
look for the three dot menu
and choose Language Interpretation.
Then, select English.

Desde un dispositivo inteligente,
busque el menú de tres puntos y elija
Interpretación. Después, escoja
“Español” y silencie el audio original.

OTHER USEFUL TIPS:

- * Mute your mic unless you are speaking.
- * Spanish is 15 to 30% longer than English. Don't rush when speaking.
- * Expand acronyms every time you say them.
- * Interpretation is not available from a Chromebook or if you dial into Zoom.

OTROS CONSEJOS ÚTILES:

- * Silencie su micrófono si no está hablando.
- * No se apresure al hablar.
- * No utilice acrónimos al hablar.
- * No podrá acceder a la interpretación a través de un Chromebook o si marca por teléfono a la reunión de Zoom

Aliados de Salud en Violencia de Pareja Íntima y Explotación trabaja con los centros de salud comunitarios para apoyar a quienes están en riesgo de sufrir o que actualmente sobreviven a la violencia de pareja íntima (VPI), la trata de personas (TH) y la explotación, y para reforzar los esfuerzos de prevención.

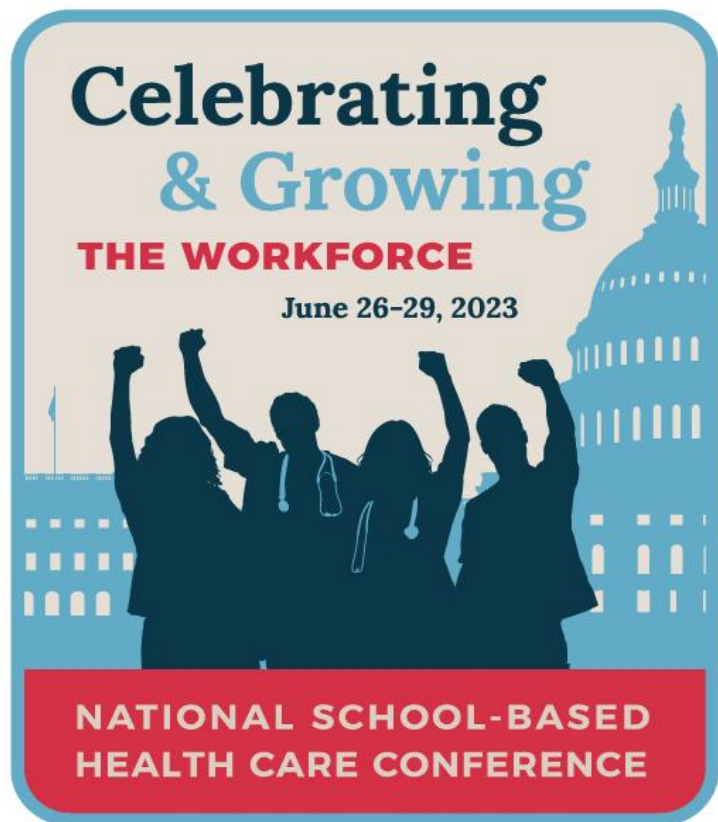
Para saber más visite: www.healthpartnersipve.org

Alianza de salud basada en la escuela que transforma la atención médica para los estudiantes

Apoyamos la mejora de la salud de los estudiantes a través de la atención médica en la escuela apoyando y creando asociaciones comunitarias y escolares.

Para saber más visite:

www.sbh4all.org



Donde : American University
Washington College of Law
Washington, DC



Cuando : Junio 26-29, 2023



Más información disponible pronto a través del:

- sitio web de SBHA: www.sbh4all.org

OBJETIVOS DE APRENDIZAJE

Los participantes podrán...

- Describir los beneficios de un enfoque de educación universal para prevenir el abuso en las relaciones.
- Identificar tres estrategias para implementar un enfoque de educación universal en su centro de salud.
- Identificar tres formas en que el personal del centro de salud puede asociarse con los jóvenes para promover relaciones saludables entre los adolescentes.

AGENDA

- Bienvenida y presentaciones
- Sentando las bases:
 - Enfoques centrados en la sanación para abordar el abuso en las relaciones entre adolescentes en los centros de salud
 - Intervención CUES
 - Estrategias dirigidas por jóvenes para la construcción de relaciones saludables
- Panel: Lecciones aprendidas en los centros de salud sobre la Prevención del abuso en las relaciones entre adolescentes

Facilitadoras y presentadoras de hoy



Emily A. Baldi, MSW
School-Based Health Alliance



Lisa James, MA
Futures Without Violence



Seleena E. Moore, MPH
School-Based Health Alliance



Elizabeth Miller, MD, PhD
UPMC Children's
Hospital of Pittsburgh



Camila Sanchez Tejada
Futures Without Violence

**Colaborativos de aprendizaje: enfoques
centrados en la curación para abordar el abuso
en las relaciones de los adolescentes en los
centros de salud, SBHCs por sus siglas en ingles**

Learning Collaboratives

Learning Collaborative: Healing-Centered Approaches to Addressing Adolescent Relationship Abuse and Trafficking

October 2021 - February 2022

Info and application: bit.ly/SBHC_ARA_LC

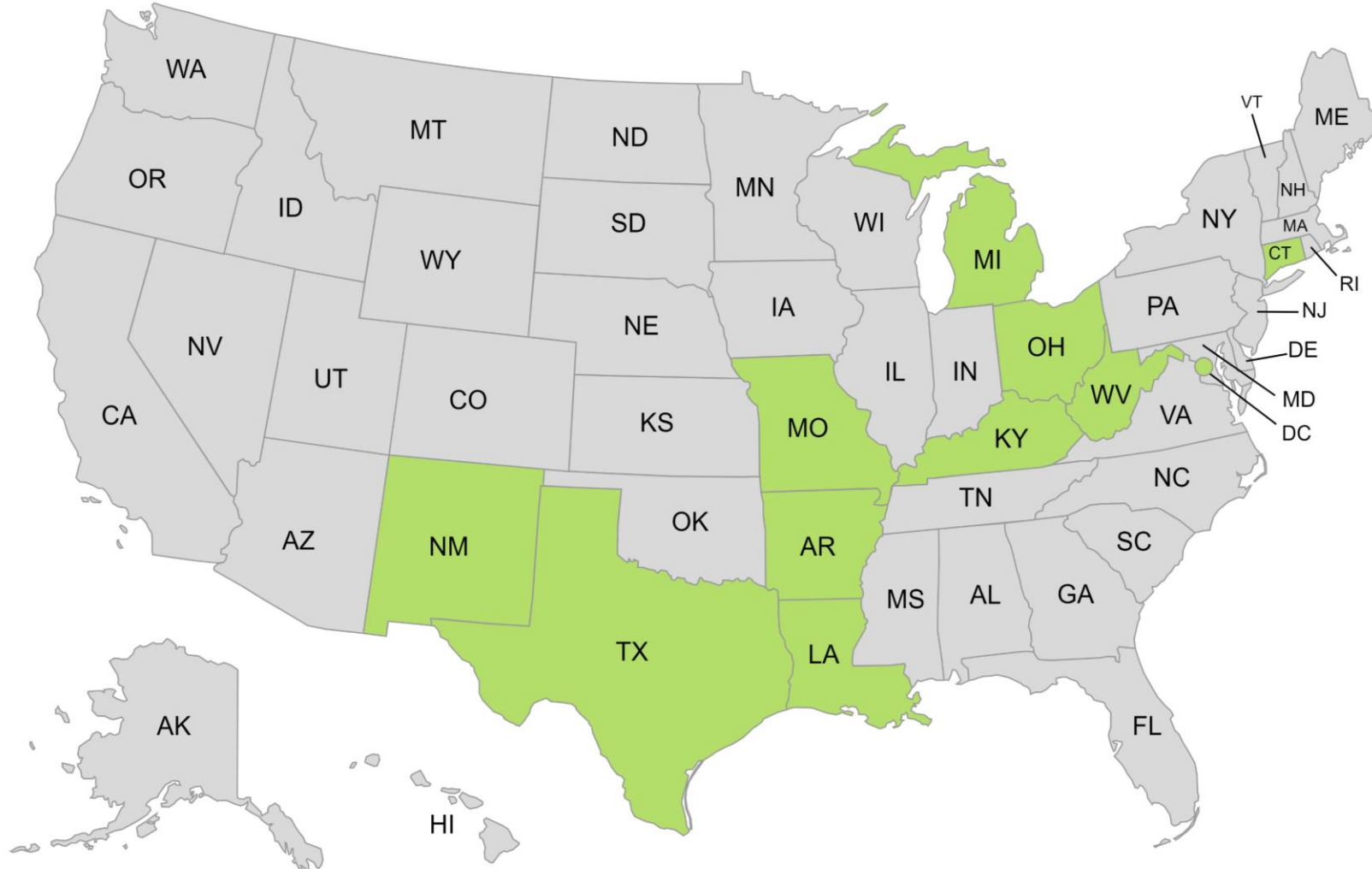


Learning Collaborative: Healing-Centered Approaches to Addressing Adolescent Relationship Abuse and Human Trafficking

Please join us for a six-session learning collaborative to learn how SBHC providers can promote healthy relationships and support youth experiencing abuse. Information and application at bit.ly/SBHC_ARA_LC

October 2022 - February 2023

Participaron 25 Centros de Salud, SBHCs en 11 estados



Objetivos de aprendizaje (Grupo 1)

Como resultado de participar en esta colaboración de aprendizaje, nuestro SBHC espera...

- ✓ “Trabajar con la escuela para servir mejor a los estudiantes”
- ✓ “Sé parte de una red”
- ✓ “Ser más atentos con los adolescentes”
- ✓ “Implementar métodos de prevención en lugar de intervenir siempre después de la divulgación”
- ✓ “Tener las herramientas para brindar ayuda y apoyo significativos a nuestros pacientes”
- ✓ “Sentirme más seguro trabajando juntos por los adolescentes y conociendo recursos actualizados dentro de nuestra comunidad y estado”.

Objetivos de aprendizaje (Grupo 2)

Como resultado de participar en esta colaboración de aprendizaje, nuestro SBHC espera...

- ✓ "Conocer los recursos para tener éxito en la prestación de servicios a nuestros estudiantes"
- ✓ "Mejorar el conocimiento de nuestros proveedores y convertirlos en defensores más fuertes"
- ✓ "Elaborar estrategias en torno a asociaciones comunitarias y crear una red de seguridad integrada para VPI/TH"
- ✓ "Difundir la información/prácticas aprendidas durante el aprendizaje a nuestra clínica más amplia"
- ✓ "Construir un proceso estandarizado para implementar en todos nuestros centros de salud, SBHCs"

Resultados de aprendizaje colaborativo

- Implementación de una intervención clínica (CUES)
- Construir/fortalecer relaciones con organizaciones locales de violencia doméstica
- Actualización de las políticas del centro de salud basado en la escuela
- Trabajo de mejora de la calidad para fortalecer las actividades de prevención del abuso en las relaciones entre adolescentes
- Explorando la implementación de “Coaching Boys into Men”
- Implementación de desarrollo profesional sobre el abuso de relaciones entre adolescentes para colegas
- Asociarse con jóvenes para promover relaciones saludables (¡más detalles próximamente!)

Descripción general de la violencia de pareja íntima/violencia sexual/trata de personas o tráfico humano

“Hablo con todos mis pacientes sobre esto porque sabemos...”

Predominio

- **1 de cada 5 niñas adolescentes y 1 de cada 4 adolescentes LGBTQ+ experimentaron violencia sexual**
- **1 de cada 10 niñas adolescentes informa que alguna vez ha sido obligada a tener relaciones sexuales (un 27% más desde 2019)**



Comportamientos de relaciones poco saludables.

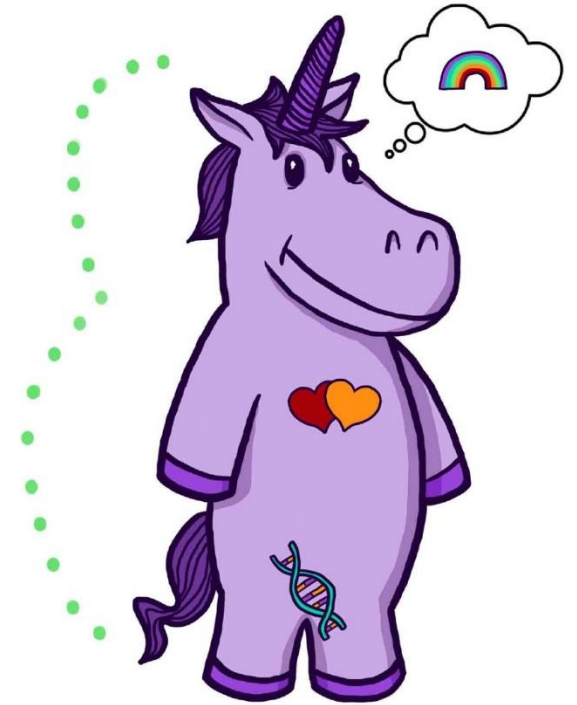
Una persona que usa un **patrón** de métodos y tácticas para ganar y mantener **poder** y **control** sobre su pareja.

- Es un ciclo que puede empeorar con el tiempo, no un "incidente" de una sola vez.
- Los abusadores usan los celos, el estatus social, la salud mental, el dinero, el abuso digital y otras tácticas para controlar y abusar, no solo la violencia física.



¿Quién usa la violencia en las relaciones de noviazgo?

- La violencia es de género y los-les jóvenes de todos los géneros experimentan y usan la violencia.
 - Las niñas son más propensas a ser víctimas de abuso físico
 - Los niños son más propensos a ser víctimas de abuso psicológico
 - La agresión mutua es común
- (Mulford y Giordano, NIJ Journal 2009)
- Es importante tener en cuenta el contexto, el impacto y los resultados.



Considere la interseccionalidad
Exposición elevada a la violencia y
Explotación entre jóvenes LGBTQIA+

To learn more, go to:
www.transstudent.org/gender

Design by Landyn Pan and Anna Moore

Impacto en la salud

La violencia de pareja:

- ✓ Ansiedad, Depresión, TEPT
- ✓ Asma
- ✓ Barreras a la asistencia sanitaria
- ✓ Infecciones de vejiga y riñones
- ✓ Problemas cardiovasculares
- ✓ Problemas gastrointestinales
- ✓ síndromes de dolor crónico
- ✓ Problemas para dormir
- ✓ ITS y VIH
- ✓ Tendencia suicida
- ✓ Embarazos no deseados



Los Programas de Salud son Sitios Esenciales para la Intervención ARA

El abuso de relaciones entre adolescentes rara vez se identifica en las clínicas que atienden a adolescentes, Y es común entre los adolescentes que buscan servicios clínicos.

(Miller et al, 2010; Asheley & Foshee, 2005; Schoen et al, 1991)

El informe de el CDC recomienda:

- ✓ Promoviendo la conexión escolar
- ✓ Aumentar el acceso a los servicios de salud necesarios
- ✓ Implementar una educación para la salud de calidad

CUES: un enfoque para pacientes y proveedores para abordar el abuso en las relaciones entre adolescentes, la trata y la explotación de personas



En el chat: ¿Por qué un/una joven podría optar por no revelar información en un formulario de evaluación?

- ✓ Juicio y estigma
- ✓ Miedo al bienestar infantil y/o a la participación de la policía
- ✓ No saber qué va a pasar con la información.
- ✓ Si hay alguien que los controla/explota, teme que la persona se entere de que te lo dijo.
- ✓ Falta de conocimiento de los derechos.

¿Qué pasa si la divulgación/identificación ya no es el objetivo?

Repensar la detección

- ✓ Bajas tasas de divulgación
- ✓ No centrado en el sobreviviente
- ✓ Recursos ofrecidos solo en base a la divulgación del paciente
- ✓ Oportunidad perdida para la educación preventiva

Educación universal

Brinda una oportunidad para que los pacientes establezcan la conexión entre la violencia, los problemas de salud y los comportamientos de riesgo.

** Si actualmente tiene pruebas de detección de ARA/TH como parte de los requisitos de su centro de salud: le recomendamos enfáticamente primero hacer educación universal.*



CUES: una intervención basada en la evidencia

C: confidencialidad

Ver al paciente a solas, revelar los límites de confidencialidad

UE: Usar la Educación Universal + Empoderamiento

Normalizar actividad

Haga la conexión: abra la tarjeta y haga una revisión rápida



Tarjeta de apoyo para
adolescentes

Disponible en inglés y español

S: Servicios y Apoyo

Proporcione una "referencia cálida" a su agencia asociada local de violencia doméstica/sexual o a las líneas directas nacionales

UE: Usar la Educación Universal + Empoderamiento

1. Entregue a cada paciente dos tarjetas de apoyo para iniciar la conversación sobre las relaciones y cómo afectan la salud.
2. Abra la tarjeta y anímelos a echar un vistazo.
Asegúrese de que los pacientes sepan que usted es una persona segura para hablar con ellos.

"Empecé a dar dos de estas tarjetas a todos mis pacientes, en caso de que alguna vez tengan problemas en una relación o si sienten que alguien se está aprovechando de ustedes, y también para que tengan la información para ayudar a un amigo o familiar."

S: Recordatorio importante

Aunque la revelación de la violencia no es el objetivo, sucederá: sepa cómo apoyar a alguien que revela.

S: Servicios y apoyo = mostrar gratitud

Promoción de la salud de los estudiantes que son sobrevivientes

- ✓ Uso del teléfono para realizar llamadas confidenciales
- ✓ Notificación de socios más seguros para ITS
- ✓ DIU o implante para coerción reproductiva
- ✓ Dormir, comer, hacer ejercicio
- ✓ ¿Otras ideas?

“Estoy tan agradecida de que hayas compartido eso conmigo. Gracias por confiarme tu historia.”

“Te escucho decir que las cosas son complicadas. ¿Te gustaría que ofreciera algunos pensamientos sobre lo que otros jóvenes han encontrado útiles? También estoy bien con solo escuchar”.

Evidencia en apoyo de la intervención CUES

School Health Center Healthy Adolescent Relations Program (SHARP): ensayo aleatorizado por grupos que utiliza la intervención CUES en 8 centros de salud escolares en CA

- ✓ Mayor reconocimiento de lo que constituye coerción sexual.
- ✓ Mayor conciencia de los recursos de abuso de relaciones
- ✓ Entre los jóvenes con victimización reciente, menos victimización por abuso en las relaciones a los tres meses
- ✓ Mayor probabilidad de revelar cualquier historial de relación no saludable con el proveedor durante la visita a la clínica

(Miller et al. Pediatrics 2015)

ACF, líneas directas financiadas por el DHHS de EE. UU.



800-799-SAFE (7233)
Text LOVEIS to 22522
Chat at thehotline.org



800-RUNAWAY (786-2929)
Email: 1800runaway.org/crisis-online-services/
Chat at 1800runaway.org/
Forum: bulletinboards.1800runaway.org/forum



44-7NATIVE (762-8483)
Monday-Friday from
9am to 5:30pm CST
strongheartshelpline.org



877-565-8860
www.translifeline.org/



www.thetrevorproject.org
866-488-7386 LGBTQ Yout

<https://www.acf.hhs.gov/acf-hotlines-helplines>

Estrategias dirigidas por jóvenes para la promoción de relaciones saludables

Alianza de salud basada en la escuela

Marco de Desarrollo Juvenil

Objetivos

Advance
Youth Agency



Metas

Develop
Leaders

Foster
Connections



Vías de estrategia

Provide a space for young people to share their ideas, concerns, and experiences with peers nationally.

Create opportunities where meaningful youth leadership takes place.

Prepare and support young people as change agents in their schools and communities.

Cultivate health and education professionals' mentoring capacities to engage youth as partners in health and well-being.

Definiciones

- **Desarrollo Juvenil:** satisface las necesidades físicas y sociales de los jóvenes definiendo sus objetivos individuales y preparándolos para alcanzar su máximo potencial
- **Compromiso de los jóvenes:** identifica el derecho de los jóvenes a participar en las decisiones que los influyen y reconoce las habilidades que aportan.
- **Asociaciones juveniles:** considera a los jóvenes como aliados iguales a los adultos en el proceso de toma de decisiones.

Modelos de participación juvenil

Dirigido por jóvenes

Los jóvenes son los principales portavoces y buscan a los adultos para que brinden apoyo según sea necesario.

Alianza de jóvenes y adultos

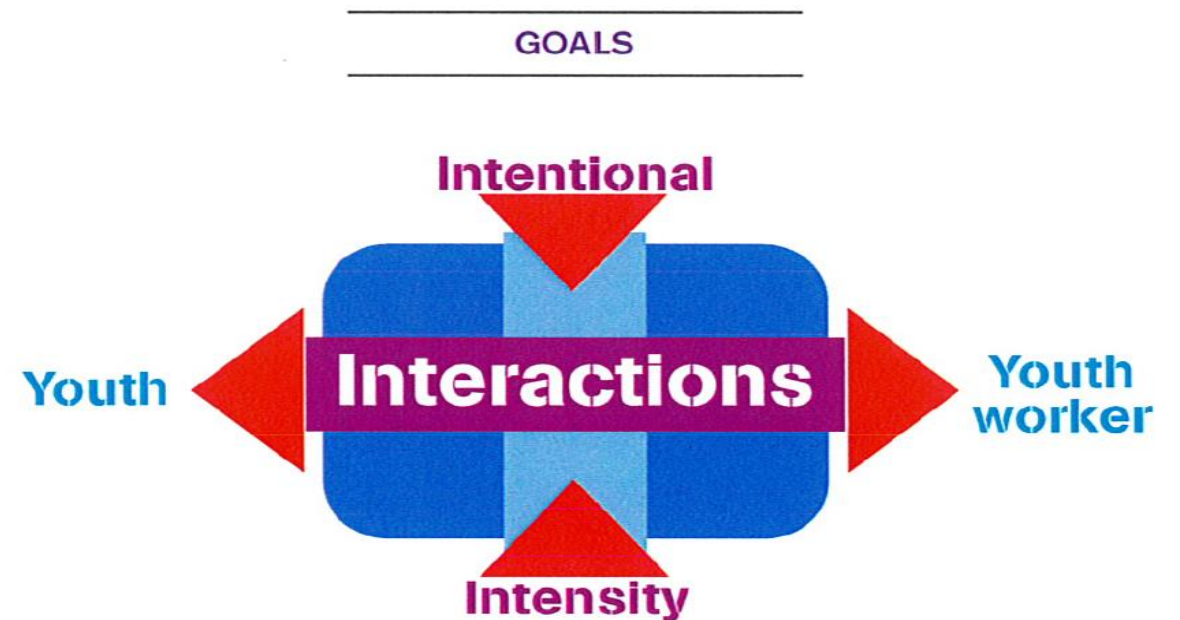
Los jóvenes y los adultos trabajan juntos en la enseñanza, el aprendizaje y la acción mutuos.

Dirigido por adultos

Los líderes adultos buscan a los jóvenes como constituyentes centrales

Alinee los resultados que los jóvenes tienen para sus vidas con las capacidades que usted tiene para ayudarlos

The Three “I’s” of Youth Outcomes



Source: Advancing Youth Development

A.O.S.

Apoyo

Cosas que se hacen con los jóvenes: relaciones interpersonales basadas en expectativas, orientación y límites

Oportunidades

Actividades, roles y responsabilidades que asumen y realizan los jóvenes: posibilidades de explorar, pertenecer, expresar, ganar e influir

Servicios

Suministro de recursos, conocimientos o bienes a/para los jóvenes

Algunas ideas de nuestros participantes del colaborativo...

- ❖ Grupos de enfoque en clases de salud para aprender lo que los estudiantes saben y necesitan en relación con las relaciones saludables
- ❖ Asociarse con clubes existentes para promover relaciones saludables
- ❖ Incorporar contenido de relaciones saludables en grupos pequeños para estudiantes con grandes comportamientos
- ❖ Desarrollo de un consejo asesor de jóvenes.
- ❖ Trabajar con los consejos asesores de jóvenes existentes para incorporar actividades de promoción de relaciones saludables en su alcance.
- ❖ "Horario de oficina" donde los adolescentes interesados en la promoción de relaciones saludables pueden reunirse

SBHA Youth Development

SBHA's Youth Development Website: sbh4all.org/training/youth-development

Access to the School-Based Health Alliance's youth development model, initiatives, services, and resources.

SBHA's Youth Focused Website: Youthhealthhub.org

Created for young people involved with a school-based health center or interested in the intersection of health and education to build a community, find national and local opportunities, browse articles, post and find events, and more.

Youth Development Digest: bit.ly/YDDSBHA

Designed for young leaders and adult allies, YDD promotes upcoming events, showcases powerful youth in our country, and highlights current topics, issues, and opportunities for young people today.

Consulting Services: youthdevelopment@sbh4all.org

SBHA offers youth development focused technical assistance, trainings, and coaching for youth and adult audiences.

THANK YOU



Jordi Alftine
MEDFORD, OR



Lauren Metcalf
PORTLAND, OREGON



Jemima Safi
DENVER, CO



Audrey Gabriel
PEABODY, MA

Seleena E. Moore, MPH
Senior Program Manager
smoore@sbh4all.org

Harper Byers
Program Associate
hbyers@sbh4all.org

Panel: Lecciones aprendidas en la prevención del abuso en las relaciones entre adolescentes de los centros de salud, SBHCs

Panelistas de hoy

- **Nikki Carino, APRN**, Enfermera practicante, centro de salud escolar de Roosevelt High School (Connecticut)
- **Rosabelle Conover, APRN**, Enfermera practicante familiar, centro de salud escolar de Bassick High School (Connecticut)
- **Ana M. Caskin, MD**, Director Médico de Salud Escolar, Departamento de Pediatría de MedStar Medical Group (Washington, DC)
- **Maya Hinton, LICSW**, Entrenador de bienestar, Centros de salud escolares en las escuelas secundarias Anacostia y Roosevelt, Medstar Georgetown University Hospital Community Pediatrics (Washington, DC)
- **Chrissy Ndjatou, CPNP-PC**, Enfermera practicante, Centro de salud escolar en Anacostia HS, Departamento de Pediatría de MedStar Medical Group (Washington, DC)

¡Gracias!

Enlace de evaluación o escanee el código QR:: <https://redcap.link/jpw7t5pf>



¿Preguntas?